



想当年我从火山口里喷出来的时候，也还是一大片黏糊糊的岩浆，把周围的地面都给覆盖上了，占据了好大的地盘。



可是没过多久，随着身体慢慢变冷，体积收缩，身体表面出现很多像龟背一样的裂纹，这些裂纹甚至切穿整个熔岩层，形成一根根像铅笔一样的柱子。





哦，我知道了，这些柱子的学名叫玄武岩柱吧，我在北爱尔兰、中国香港世界地质公园里面都见过，说实话您比枕头爷爷、洞洞爷爷炫酷多了！那您为什么要数数呢？



这里的每一根柱子都是很宝贵的地质遗迹，我现在的任务就是保护好它们，所以每天都要检查一下柱子的数量。



王屋山—黛眉山  
世界地质公园

爷爷，您居住的小沟背已成为王屋山—黛眉山世界地质公园的一部分了。

那就好，  
那就好。

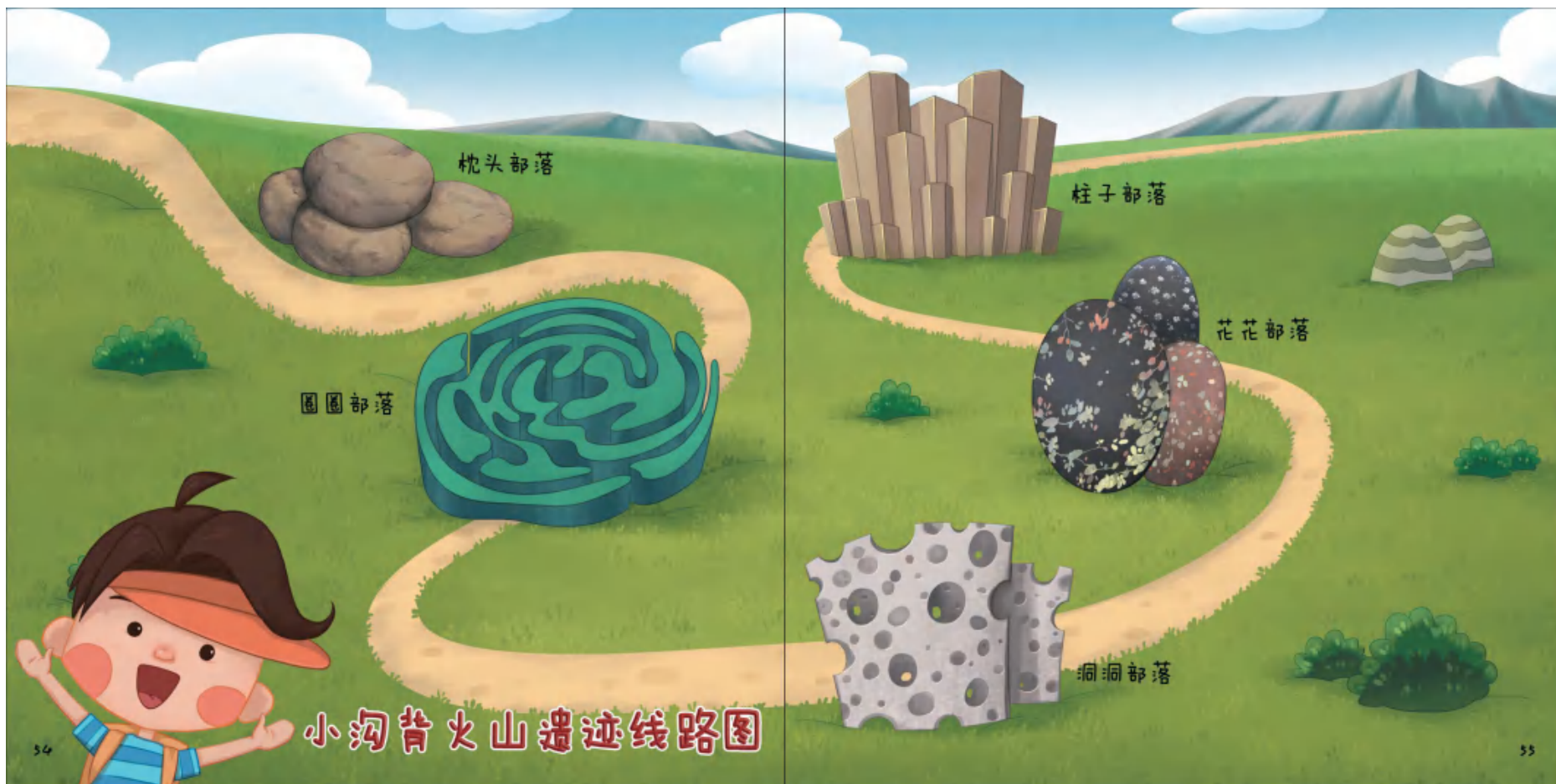
这里的所有地质遗迹都会得到最大程度的保护。人们来到这里主要是学习地球知识、欣赏奇妙景观的。

毛毛继续往前走，眼前又出现了带他来到小沟背的火山爷爷。

毛毛今天玩得开心吗？

开心极了！今天我认识了  
好多好多有趣的爷爷奶奶。

哈哈，今天你所见到的爷爷奶奶们其实都是17亿年前火山所留下的各种神奇现象，它们都是极为珍贵的地质遗迹。





毛毛睁开眼睛，原来是做了一个梦。他赶紧跳下车，迫不及待地要到景区看一看梦里的爷爷奶奶究竟长什么样子。





如果你想知道更多关于17亿年前的火山秘密，欢迎来济源小  
沟背，这里有讲述不尽的火山爷爷和奶奶们的古老故事。



## 火山家族人物介绍

昵称：枕头爷爷

学名：枕状熔岩

出生地：海底火山

所属家族：岩浆岩——火山岩



### 生平简介



岩浆在水下喷发或在陆地喷发落入水中，由于温度急剧变化，会形成一个个岩浆球。这些岩浆球表面接触冷水首先会形成硬壳，落入水底后，堆积在一起的岩浆球受水压和岩浆球本身的压力，它们又会变成椭球形，像一个个“枕头”排列在一起。这种具有“枕头”状构造的火山岩就叫做“枕状熔岩”。

昵称：圈圈奶奶

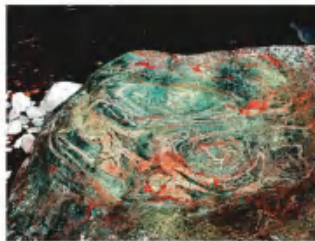
学名：淬碎熔岩

出生地：海底火山

所属家族：岩浆岩——火山岩



### 生平简介



火山喷发的炽热岩浆冲入水中变成一个个岩浆球，岩浆球表面遇水迅速冷却形成硬壳。沉入水底后，岩浆球的外壳又由于冷却收缩及内部压力作用而发生破裂，导致球内的岩浆重新溢出冷却。一次次的破裂和溢出，形成环状构造，具有这类构造的岩石称之为“淬碎熔岩”。

昵称：洞洞爷爷

学名：气孔状安山岩

出生地：陆地火山

所属家族：岩浆岩——火山岩



### 生平简介



气孔状安山岩是一种喷出岩，在岩浆喷发的过程中会携带大量的气体。如果气体没有及时逸出，在成岩过程中就会被包裹在岩石中间。受地壳运动的影响，岩石中会发育大量的节理裂隙，包裹在岩石中的气体就会顺着节理裂隙逸出，留下气孔。当气孔充分发育时，岩石会变得很轻，甚至可以漂在水面，形成浮岩。

昵称：柱子爷爷

学名：玄武岩柱状节理

出生地：陆地火山

所属家族：岩浆岩——火山岩



### 生平简介



岩浆流出地表，在冷却过程中，由于均匀的冷却收缩而裂开成规则的六边形、五边形的裂缝，形成柱状的节理。

昵称：杏仁奶奶

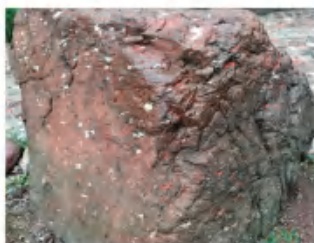
学名：杏仁状安山岩

出生地：陆地火山

所属家族：岩浆岩——火山岩



### 生平简介



对于含有大量气孔的火山岩，在地壳运动过程中，气孔内填充了大量富含矿物质的溶液。溶液中的矿物质在气孔中沉淀下来，就会在暗色岩石上留下白色的斑块，形似杏仁，故名杏仁状安山岩。

昵称：梅花奶奶

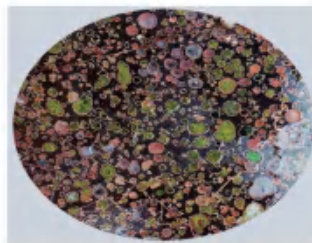
学名：杏仁状安山岩

出生地：陆地火山

所属家族：岩浆岩——火山岩



### 生平简介



对于含有大量气孔的火山岩，在地壳运动过程中，气孔内填充了大量富含矿物质的溶液。溶液中的矿物质在气孔中沉淀下来，就会在暗色岩石上留下其他颜色的斑块，形似梅花。气孔间常有曲折的细裂隙被矿物填充，形成了“梅花”的枝干。